

2.
уч
"СОГЛАСОВАНО"

Заведующий отделом образования
Администрации Невского района
Санкт-Петербурга

Л.И. Чалганская

_____ 2023 г.

"СОГЛАСОВАНО"

Начальник отдела ГИБДД УМВД России
по Невскому району Санкт-Петербурга

Е.В. Буймер

« _____ » _____ 2023 г.

3.09
"УТВЕРЖДЕН"

Заведующий ГБДОУ детского сада №105

компенсирующего вида
Невского района Санкт-Петербурга

Е.Ю. Быкова

« 29 » _____ 2023 г.

ПАСПОРТ

дорожной безопасности
государственного бюджетного дошкольного образовательного
учреждения детского сада № 105
компенсирующего вида Невского района Санкт-Петербурга

Общие сведения

Государственное бюджетное дошкольное образовательное учреждение детский сад № 105 компенсирующего вида Невского района Санкт-Петербурга

Тип образовательной организации дошкольное образовательное учреждение

Юридический адрес: 193318, Санкт-Петербург, ул. Подвойского, дом 14, кор.3, лит. А

Фактический адрес: 193318, Санкт-Петербург, ул. Подвойского, дом 14, кор.3, лит. А

Руководители образовательной организации:

Заведующий Быкова Елена Юрьевна +7(921)787-36-84
(фамилия, имя, отчество) (телефон)

Заместитель заведующего Тимофеева Анна Владимировна +7(921)386-41-51
(фамилия, имя, отчество) (телефон)

Ответственные работники
муниципального органа

образования руководитель отдела благоустройства и муниципального
хозяйства муниципального округа Невский округ

Скрябина Наталия Валентиновна 8(812)589-28-94
(должность) (фамилия, имя, отчество)

Ответственные от
Госавтоинспекции

майор полиции Гундосов Вадим Юрьевич
(должность) (фамилия, имя, отчество)
+7(921)905-40-96
(телефон)

Ответственные работники
за мероприятия по профилактике

детского травматизма учитель-логопед Яровая Любовь Александровна
(должность) (фамилия, имя, отчество)
+7(911)977-44-07
(телефон)

Руководитель или ответственный
работник дорожно-эксплуатационной
организации, осуществляющей
содержание улично-дорожной
сети (УДС)*

Пипкин Алексей Анатольевич директор АО «Автопарк № 7 Спецтранс»
8(812) 225-85-96
(фамилия, имя, отчество) (телефон)

Дорожно-эксплуатационные организации, осуществляющие содержание УДС и ТСОДД, несут ответственность в соответствии с законодательством Российской Федерации (Федеральный закон «О безопасности дорожного движения» от 10 декабря 1995 г. № 196-ФЗ, Кодекс Российской Федерации об административных правонарушениях, Гражданский кодекс Российской Федерации)

Руководитель или ответственный
работник дорожно-эксплуатационной
организации, осуществляющей
содержание технических средств
организации дорожного
движения (ТСОДД)*

руководитель отдела благоустройства и муниципального хозяйства муниципального
округа Невский округ

Скрябина Наталия Валентиновна

(фамилия, имя, отчество)

8(812)589-28-94

(телефон)

Количество обучающихся (учащихся, воспитанников) 221

Наличие уголка по БДД в коридоре 1 этажа, имеются в каждой группе _____
(если имеется, указать место расположения)

Наличие класса по БДД отсутствуют

(если имеется, указать место расположения)

Наличие автогородка (площадки) по БДД отсутствуют

Наличие автобуса в образовательной организации отсутствуют

Время пребывания воспитанников в ОУ

7.00-19.00, кроме субботы, воскресенья

и праздничных дней, установленных

законодательством РФ

Телефоны оперативных служб:

ГУВД по Санкт-Петербургу и Ленинградской области:

Невский район – 368-50-02

ГИБДД по Санкт-Петербургу и Ленинградской области:

Дежурная часть – 573-71-88

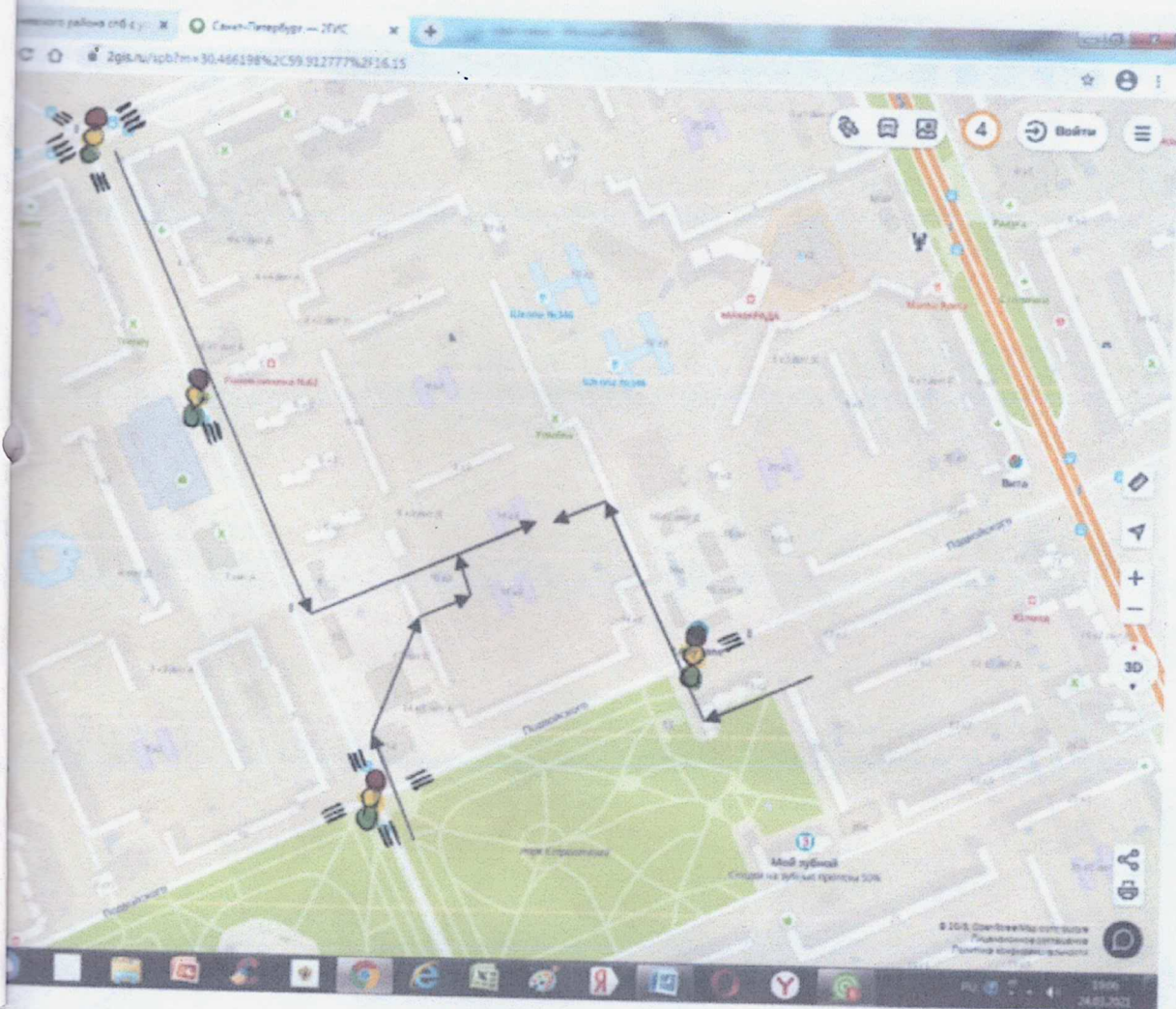
Служба доверия – 335-43-80

Северо-Западное управление внутренних дел на транспорте:

Дежурная часть – 271-75-22

Служба доверия – 8- 800-200-16-02

План-схема расположения ГБДОУ детский сад № 105 компенсирующего вида Невского района Санкт-Петербурга (по адресу: ул. Подвойского, дом 14, корпус 3, литер А).

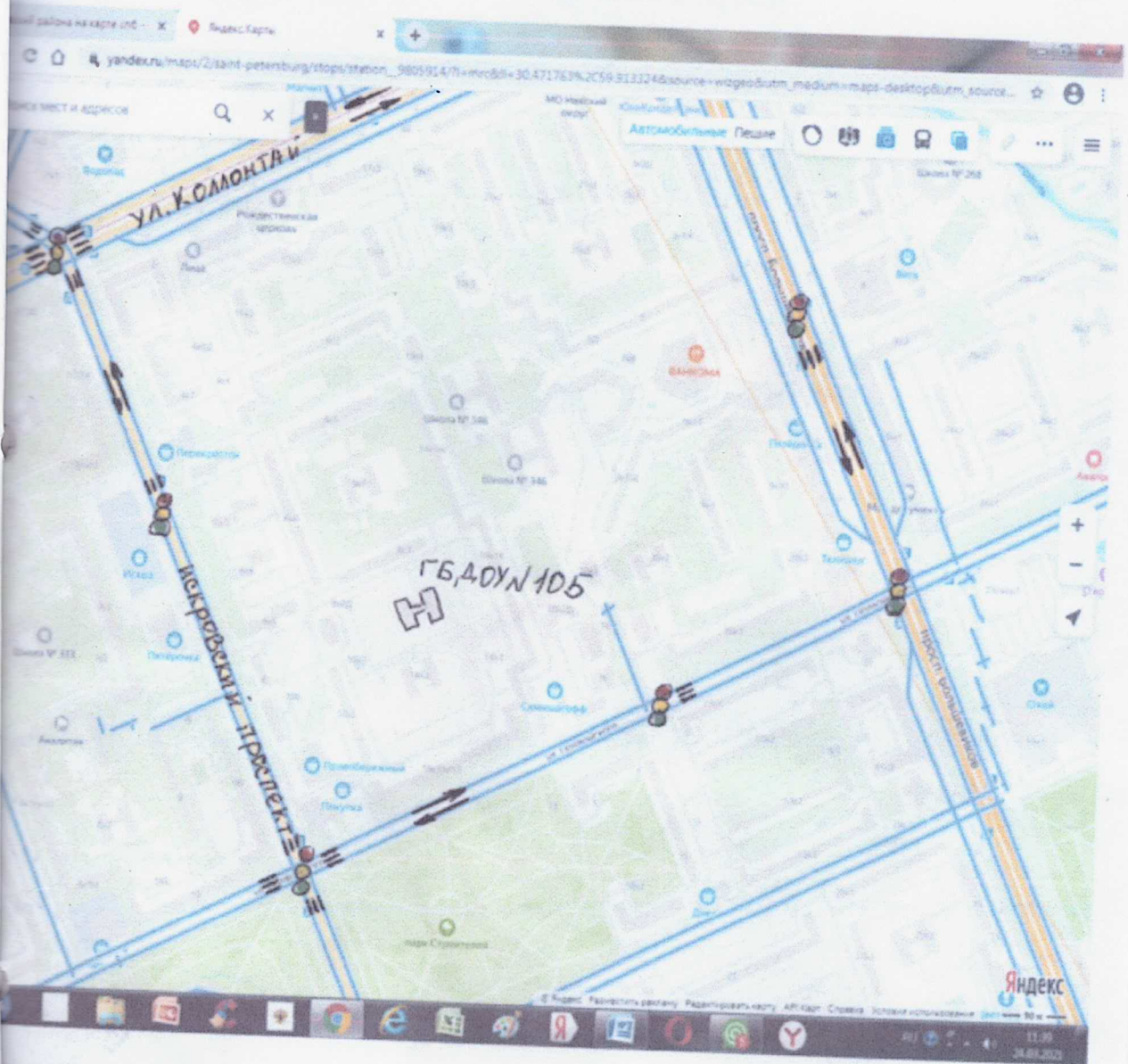


Движение воспитанников от остановок городского транспорта



Регулируемые пешеходные переходы

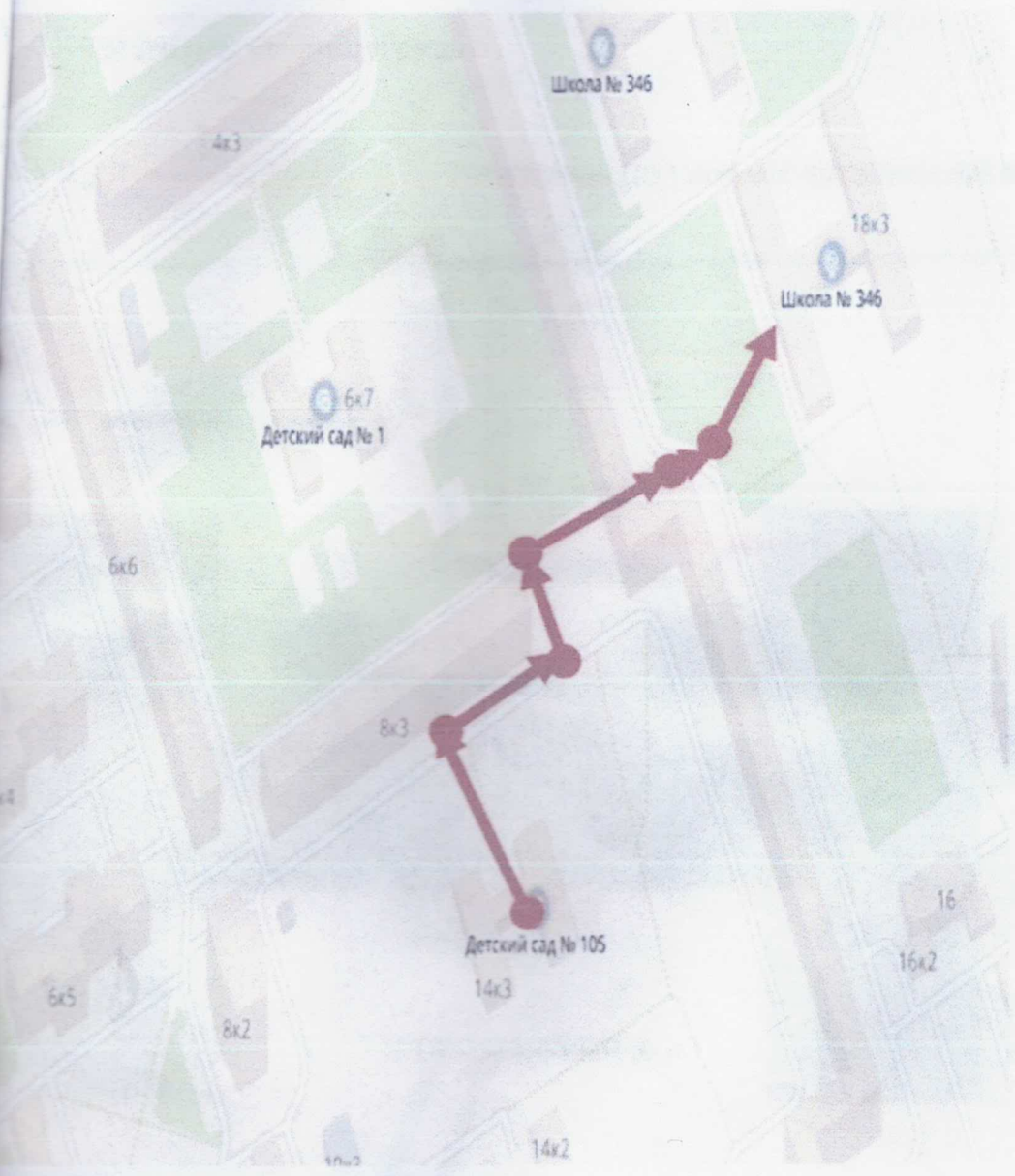
Схема организации дорожного движения в непосредственной близости от образовательного учреждения с размещением соответствующих технических средств.



регулируемые пешеходные переходы

Направление движения транспорта

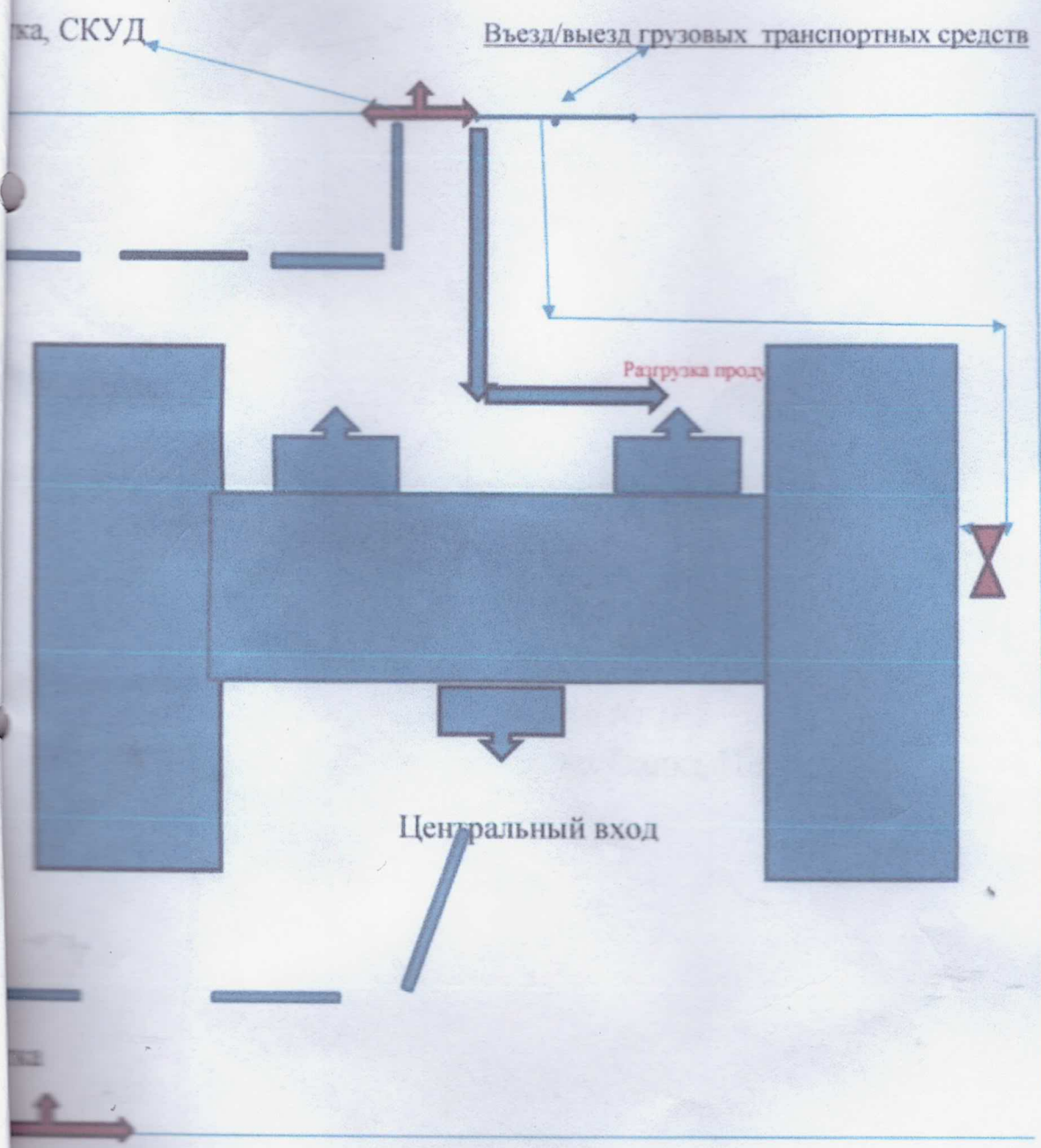
Планы движения организованных групп детей от ГБДОУ детский сад №105 к наиболее часто посещаемым объектам в ходе образовательного процесса (ГБОУ средняя общеобразовательная школа №346)



4. Пути движения транспортных средств к местам разгрузки/погрузки и рекомендуемые пути передвижения детей по территории ГБДОУ детский сад № 105 компенсирующего вида Невского района Санкт-Петербурга

— движение детей на территории ГБДОУ

Место разгрузки/погрузки



Комитет по опеке и попечительству
Городской администрации
Санкт-Петербурга



В документе пронумеровано, прошито и скреплено печатью
заведующий ГБДОУ детский сад № 105
Е.Ю. Выкова
(*5*) листов
компенсирующего вида Невского района Санкт-Петербурга
Выкова Е.Ю.